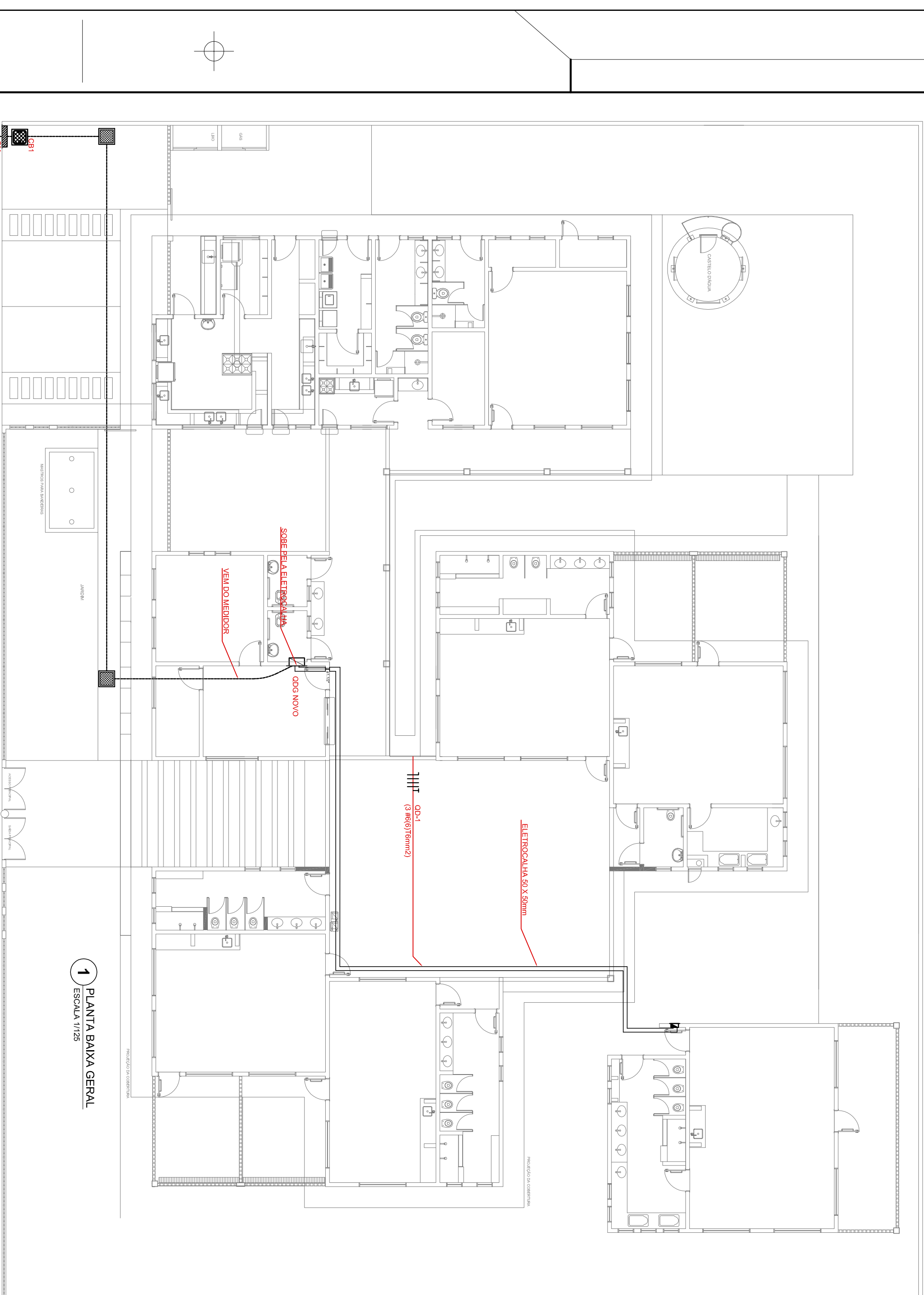


NOTAS IMPORTANTES

01	DEIXAR NO MÍNIMO 30cm DE FIO COM AS PONTAS ISOLADAS PARA LIGAÇÃO DAS LUMINÁRIAS.
02	ADEQUAÇÃO BASEADA NO PROJETO PADRÃO 2012
03	TODOS OS FIOS E CABOS DEVERÃO TER ISOLAMENTO ANTI-CHAMA PARA TENSÕES NOMINAIS ENTRE 0,45kV A 0,75kV.
04	TODA INSTALAÇÃO EXTERNA SERÁ FEITA COM O CABO SISTEMAX DA EIRELLI OU SIMILARES.
05	TODA TUBULAÇÃO NÃO COTADA TERÁ 3/4" DE DIÂMETRO
06	TODA FAIXÃO ESPECIFICADA NO QUADRO DE DISTRIBUIÇÃO GERAL
07	TOMADAS REPRESENTADAS AO LADO DE INTERRUPTORES, PODEM, CONFORME NECESSIDADE, SEREM INSTALADAS NA MESMA CAIXA DE PASSAGEM.
08	TODA A TUBULAÇÃO INTERNA SERÁ DO TIPO PVC RÍGIDO ROSCÁVEL, OU PVC + CONDULETES.
09	PARA A CONEXÃO ENTRE TUBOS E CAIXAS UTILIZAR BUCHAS E ARRUELAS.
10	TUDO CIRCUITO ACOMPANHAR FIO TERRA
11	SEMPRE QUE POSSÍVEL, PASSAR OS ELETRODUTOS SOBRE A LAJE.



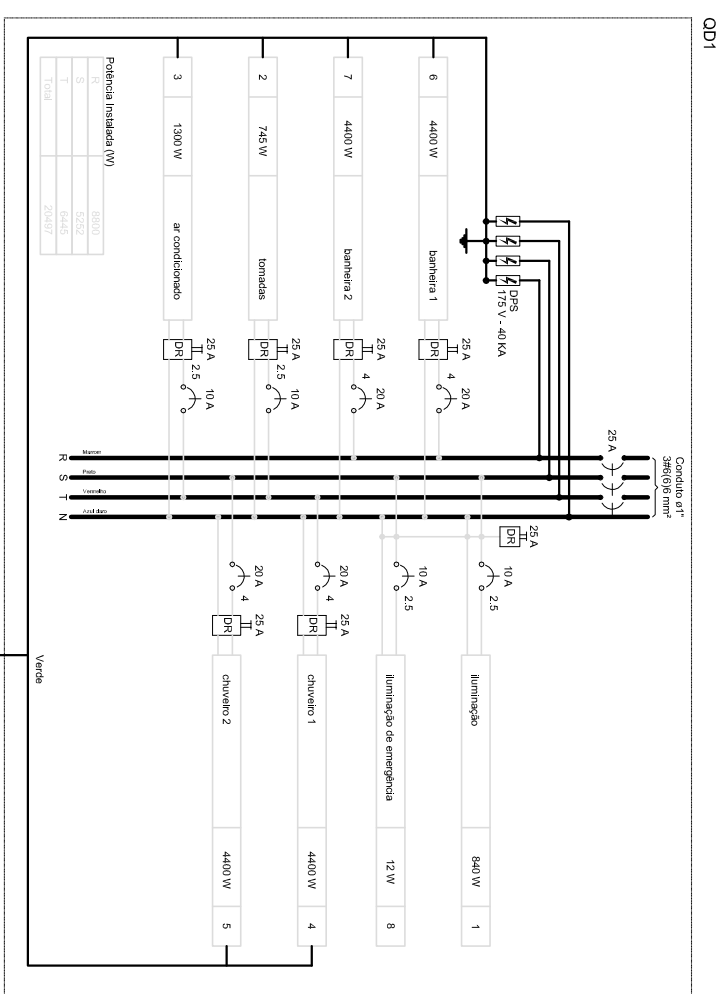
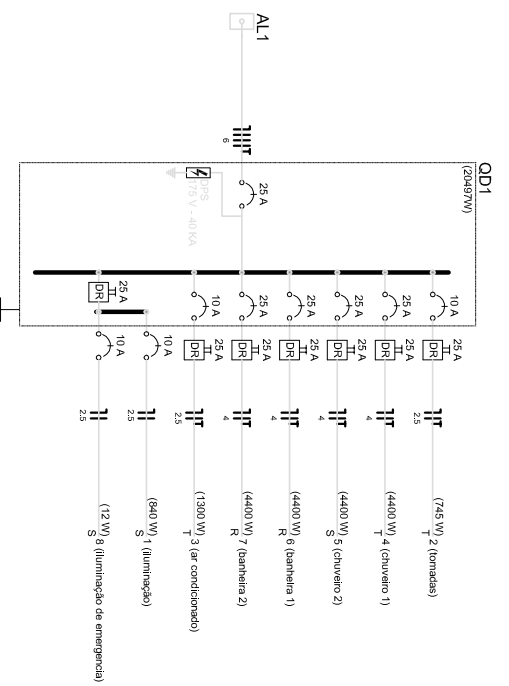
**1** PLANTA BAIXA GERAL  
ESCALA 1/125

**Quadro de Demanda (OD1)**

Tipo de carga	Potência instalada (kVA)	Fator de demanda (%)	Demanda (kVA)
Iluminação e TUG's (Escolas e semelhantes)	0,00	40	0,00
	20,49		8,19
<b>TOTAL</b>			<b>8,19</b>

**QUADRO DE DISTRIBUIÇÃO DE LUZ E FORÇA - OD-1**

CIRCUITO	LÂMPADA (W)	TOMADAS (W)	OD1 (W)	FIO FASE (mm2)	FIO NEUTRO (mm2)	DESCRICHÃO
1	12	20	40	1,00	1,40	ILUMINAÇÃO DE ESCOLA E ESTERHO
2	2	4	8	1	1,4	TOMADA USUÁRIA
3	2	4	8	1	1,4	AR CONDICIONADO
4	2	4	8	1	1,4	CHUVEIRO 1
5	2	4	8	1	1,4	CHUVEIRO 2
6	2	4	8	1	1,4	CHUVEIRO 3
7	2	4	8	1	1,4	CHUVEIRO 4
8	2	4	8	1	1,4	CHUVEIRO 5
9	2	4	8	1	1,4	CHUVEIRO 6
10	2	4	8	1	1,4	CHUVEIRO 7
11	2	4	8	1	1,4	CHUVEIRO 8
12	2	4	8	1	1,4	CHUVEIRO 9
13	2	4	8	1	1,4	CHUVEIRO 10
14	2	4	8	1	1,4	CHUVEIRO 11
15	2	4	8	1	1,4	CHUVEIRO 12
<b>TOTAL</b>	<b>112</b>	<b>144</b>	<b>256</b>	<b>25</b>	<b>35</b>	<b>ILUMINAÇÃO DE EMERGENCIA</b>



**PROJETO PADRÃO - FNDE**



PROPRIETÁRIO:	
ENDEREÇO:	
MUNICÍPIO - UF:	
PROPRIETÁRIO:	
RESP. TÉCNICO	CREA
AUTOR DO PROJETO	CAU
D.L.F.O	CREA

OBSERVAÇÕES:	
PROGRAMA PROINFÂNCIA - PROJ. AMPLIAÇÃO TIPO C	
INSTALAÇÃO ELÉTRICA	
COORDENAÇÃO	PLANTA BAIXA
CGEST - Coordenação Geral de Infraestrutura Educacional	TENSÃO 220V
FRANCHA	01/02

REVISÃO	ESCALA	FRANCHA
R.00	1/125	01/02
FORMATO	DATA EMISSÃO	
A2(594X420)	MARÇO/2016	