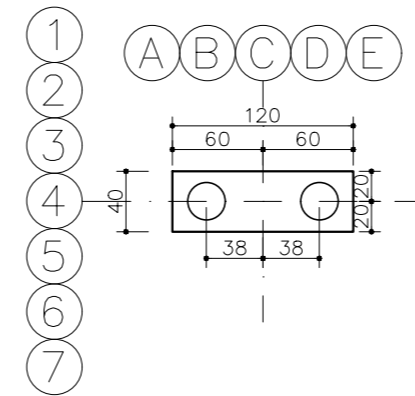
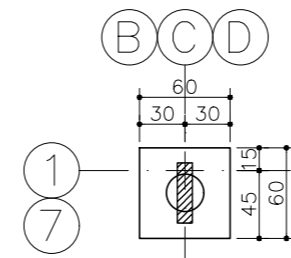


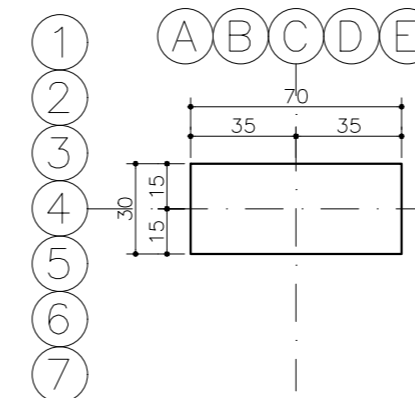
FORMA BLOCOS E ESTACAS
1:100



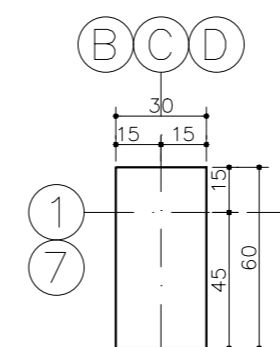
BLOCO "BL" - 14x
1:50



BLOCO "BO" - 6x
1:50



LOCAÇÃO PL - 14x
1:25



LOCAÇÃO PO - 6x
1:25

00		Emissão inicial	
Revisão	Descrição		
Assunto: QUADRA POLIESPORTIVA			
Local: Estrada Municipal Linha Datinha, S/N, Dom Feliciano/RS			
Título: Fundações e Blocos de Concreto		Desenho: Ademar	
Proprietário: Prefeitura Municipal de Dom Feliciano CNPJ 88.901.943/0001-10		Data: jul/2018	
Responsável técnico: Eng. Civil Ademar B. de Oliveira CREA: RS 212.886		Escala: Indicada	
		Revisão: 01	
		Prancha: EC 1	